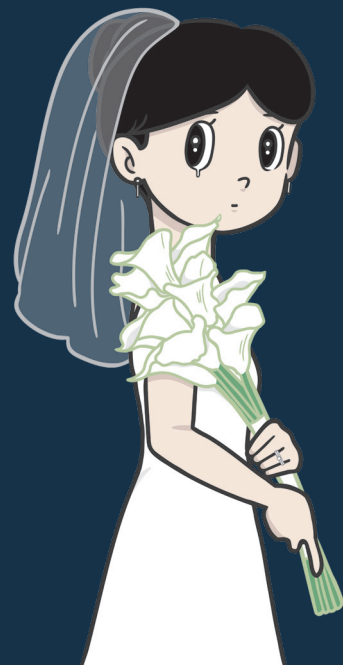


TOMIYA BRIDAL #ダイヤモンドフェア

# DIAMOND FAIR



10.1 SUN  
30 MON



Follow Me! Instagram @tomiya\_bridal

お問い合わせは、トミヤブライダル各店まで  
TOMIYA本店 ☎0120-16-1038 ブライダルサロンイースト TEL.086-232-1038  
ブライダルサロンウエスト TEL.086-222-1038 TOMIYA倉敷店 TEL.086-430-1038

LAZARE DIAMOND  
NEW YORK



**LAZARE DIAMOND** (ラザール・ダイヤモンド)  
世界3大カッターズブランドと称されるラザール・ダイヤモンド。七色の輝きを放つダイヤモンドは、世界各国から称賛を集め続けています。

@トミヤ本店 TEL.086-232-1038

NIWAKA



**NIWAKA** (ニワカ)  
日本のジュエラー-俄 (NIWAKA) は千二百年の歴史ある今日とで誕生しました。世界を魅了する日本の美意識が息づいています。

@ブライダルサロン ウエスト TEL.086-222-1038  
@TOMIYA 倉敷店 TEL.086-430-1038

ROYAL ASSCHER  
Since 1854



**ROYAL ASSCHER** (ロイヤル・アッシャー)  
『世界でただひとつ』ロイヤルの称号をもつダイヤモンドカッターズブランド。徹底した職人の技が生み出す高貴な輝きをお楽しみください。

@ブライダルサロンイースト TEL.086-232-1038  
@TOMIYA 倉敷店 TEL.086-430-1038

## 全店舗共通特典



期間中、税込20万円以上のエンゲージリングをご成約いただいた方に、**ダイヤモンドのカラー1グレードアップ**致します。

D	<b>E</b>	F	G	H	I	J	K	L	M	N	O	P	Q	R	~Z
Colorless 無色			Near Colorless ほぼ無色				Faint Yellow わずかな黄色			Very Light Yellow 非常に薄い黄色				Light Yellow 薄い黄色	